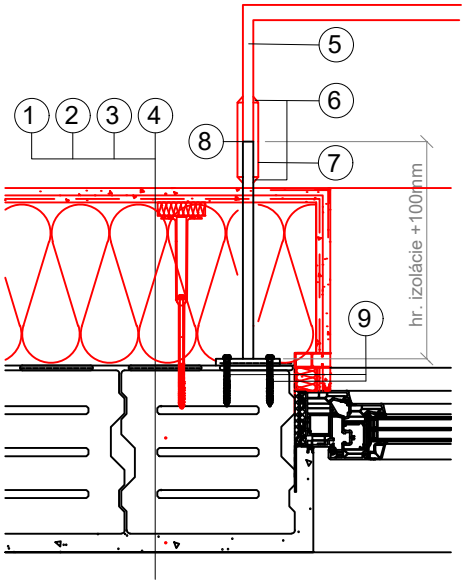


DETAIL KOTVENIA MREŽE



- 1. Vnútorná omietka
- 2. murivo
- 3. Zateplovací systém
- 4. Povrchová úprava - omietka
- 5. Bezpečnostná mreža
- 6. Zvarenie konštrukcie mreže a prechodkovej trubky
- 7. Navrhovaná oceľová prechodka na prepojenie mreže
- 8. Prerezanie existujúcej mreže
- 9. Existujúci kotviaci prvok

POZNÁMKY:

Pred montážou zateplenia odrezať existujúce mreže.
Existujúce kotvenie ostane namontované na stene,
ponechať dĺžku mrežovej tyče podľa hrúbky zateplenia + 100mm

Po zateplení muriva spojiť existujúcu konštrukciu mreže
cez prechodku a privariť okraje.

ZODP. PROJEKTANT: ING. ARCH. JÁN TVRDOŇ			ARCHITECTURAL & BUILDING MANAGEMENT s.r.o.	
PROJEKTANT: ING. ARCH. ZDENKA ŠEDIVÁ, PhD.				
OKRES: BRATISLAVA				
MIESTO: BRATISLAVA - ŠD MLYNY UK - STARÉ GRUNTY 36, MANŽELSKÉ INTERNÁTY BLOK J				
INVESTOR: UNIVERZITA KOMENSKÉHO V BRATISLAVE, Šafárikovo námestie 6, Bratislava 814				
REVITALIZÁCIA OKIEN A DVERÍ FASÁDNYCH KONŠTRUKCIÍ MANŽELSKÝCH INTERNÁTOV MLYNY UK K.Ú. KARLOVA VES, PARC.Č. 2940/24, 2940/30, 2940/32 ARCHITEKTONICKO STAVEBNÉ RIEŠENIE			FORMÁT:	A4
			DÁTUM:	03/2025
			STUPEŇ PD:	SP
			ČÍS. ZÁKAZKY:	
DETAIL KOTVENIA MREŽE			MIERKA: 1:10	ČÍSLO VÝKRESU: 03